

Universelles, kompaktes, handliches, elektronisches Messgerät mit Connected-Funktionalität über Bluetooth oder USB. Zur Abgasmessung und zur Druckprüfung mit Druckluft/Inertgas oder Wasser. Für Akku- und Netzbetrieb.

Abgasmessung nach EN 50379 Teil 1 und 3

Druckprüfung mit Druckluft/Inertgas $p \leq 0,4 \text{ MPa}/4 \text{ bar}$

Druckprüfung mit Wasser $p \leq 2,5 \text{ MPa}/25 \text{ bar}$

Individuelle Check-Listen, z. B. Feuerstättenschau, Hausschau

Funktionen/Anwendungen siehe Seite 161.

Umfangreiches Zubehör siehe Seite 158 – 160.

REMS FG4500 C – Kompakt. Handlich. Leicht. Universell zur Abgasmessung und zur Druckprüfung mit Druckluft/Inertgas oder Wasser.

Universeller Einsatz

Nur ein Gerät zur Abgasmessung und zur Druckprüfung mit Druckluft/Inertgas oder Wasser, z. B. Trinkwasserinstallationen, Radiatoren- und Flächenheizsysteme, Gas- und Flüssiggasinstallationen.

Bauweise

Kompaktes, handliches, elektronisches Abgasmess- und Druckprüfgerät, besonders leicht, für Einhand-Bedienung, Messgerät nur 425 g. Stabiles, schlagfestes Kunststoffgehäuse mit ergonomisch gestaltetem Griffbereich. Interne Gassensoren O_2 , CO und interner Drucksensor $\leq 150 \text{ hPa}/\text{mbar}$. Gasaufbereitungspatrone aus schlag- und stoßfestem Kunststoff, fest im Gehäuse integriert und somit vor Stößen geschützt, mit großen Sichtfenstern, mit Schnellverschlüssen zur einfachen Reinigen des Kondensatbehälters und schnellen Tausch der Filter. Bajonettanschlussbuchse P für Abgassonde FG4500 zur Kaminzugmessung oder für Druckschlauch PX/FG, $\varnothing 5 \text{ mm}$, z. B. zur Druckprüfung. Bajonettanschlussbuchse G für Abgassonde FG4500 zur Abgasmessung. Klinkenbuchse für Abgassonde FG4500 zur Temperaturmessung oder für elektronische Drucksensoren zur Druckprüfung. USB-C-Anschluss zur direkten Verbindung mit PC, Laptop oder zum Laden des Akkus Li-Ion 3,7V, 2,7 Ah. Bluetooth-Schnittstelle zum Anschluss eines Druckers. Befestigungs-Set, bestehend aus Klettband zur einfachen Befestigung des Geräts, z. B. an einem Rohr oder einem anderen Profil, mit Öse zum Aufhängen, z. B. an einem Nagel oder Haken, sowie einem starken, aufschraubbaren Haltemagneten. Spannungsversorgung/Ladegerät 100–240V.

Eingabe- und Steuereinheit mit 3,5" Farbdisplay

Eingabe- und Steuereinheit mit 3,5" Farbdisplay mit Touchfunktion und moderner TFT LCD-Technologie, 89 mm Bildschirmdiagonale, 320 x 240 Pixel. Ein-/Aus-Taster. Benutzerfreundliche Menüführung leitet schrittweise durch den Prüfvorgang. Auf Wunsch werden beim Start einer Funktion verständliche Bedienungshinweise angezeigt, ergänzt durch kontextbezogene Hilfen und visuelle Rückmeldungen zur Unterstützung. 3 verschiedene Mess- und Prüfprogramme in 16 Sprachen. Sprache, Datum, Uhrzeit, Tastentöne, Bildschirmhelligkeit, Hilfen anzeigen, automatisch Sommerzeit, Druckeinheit bar/Pa, Eingabe Rußzahl, Kesseltemperatur und Ölderivate, Zugmessung, Brennwert, Brennstoffe, Mittelwertmessung, Fußtexte, z. B. Firma, einstellbar. Anzeige von Hinweisen (jährliche Inspektion und Wiederholungsprüfung, Batteriezustand, Firmware-Version, Seriennummer u. a. Download und Installation neuer Firmware-Versionen über PC oder Laptop. Abschaltung bei Inaktivität in 4 Stufen einstellbar.

Akku- und Netzbetrieb

Li-Ion Technology. Messgerät mit integriertem Akku Li-Ion 3,7V, 2,7 Ah. Leicht und leistungsstark. Hohe Energiedichte für ca. 8 Stunden Dauerbetrieb. Während dem Ladevorgang ist die Verwendung im Netzbetrieb möglich. Spannungsversorgung/Ladegerät 100–240V, 7,5W, mit USB-Anschluss und Kabel USB-C auf USB-A zur Verbindung mit Spannungsversorgung/Ladegerät, Laptop oder anderer Spannungsversorgung. Kein Memoryeffekt für maximale Akkuleistung.

Abgassonde

Leichte, handliche Abgassonde mit Thermoelement, Sondenrohr $\varnothing 6 \text{ mm}$, 240 mm lang. Sondenschlauch mit Sondenleitung, 1,5 m lang, sehr flexibel, für einfache Handhabung und großen Arbeitsradius. Abgassonde FG4500 flex, mit Temperaturfühler, flexiblem Sondenrohr $\varnothing 8 \text{ mm}$, 240 mm lang, als Zubehör.

Druckschläuche, elektronische Drucksensoren

Druckschlauch PX/FG, $\varnothing 5 \text{ mm}$ zur Messung von Gas- und Fließdruck und zur Druckprüfung mit Druckluft/Inertgas $\leq 150 \text{ hPa}/\text{mbar}$. Elektronischer Drucksensor $\leq 0,35 \text{ MPa}/3,5 \text{ bar}$ zur Druckprüfung mit Druckluft/Inertgas $\leq 0,35 \text{ MPa}/3,5 \text{ bar}$. Elektronischer Drucksensor $\leq 2,5 \text{ MPa}/25 \text{ bar}$ zur Druckprüfung mit Druckluft/Inertgas $\leq 0,4 \text{ MPa}/4 \text{ bar}$ oder mit Flüssigkeit $\leq 2,5 \text{ MPa}/25 \text{ bar}$. Kompakte Hand-Druckluftpumpe $\leq 0,4 \text{ MPa}/4 \text{ bar}$, doppelt abgedichtet für schnellen und exakten Druckaufbau $\leq 0,4 \text{ MPa}/4 \text{ bar}$, mit Anschluss für Schrader-Ventil.

Zeit-/Druckdiagramm

Zeit-/Druckdiagramm zur Protokollierung des Druckverlaufs über den gesamten Prüfzeitraum zur einfachen Beurteilung der Dichtheit.

Funktionen/Anwendungen

Elektronische Abgasmess- und Druckprüfgeräte FG4500 C und FG7500 C mit zahlreichen Funktionen für unterschiedliche Anwendungen, siehe Produktvergleich Seite 161.



Deutsches Qualitätsprodukt



Info



REMS mCon App
Anwendungssoftware kostenlos erhältlich über den Apple App Store oder Android App bei Google Play.

Protokollierung

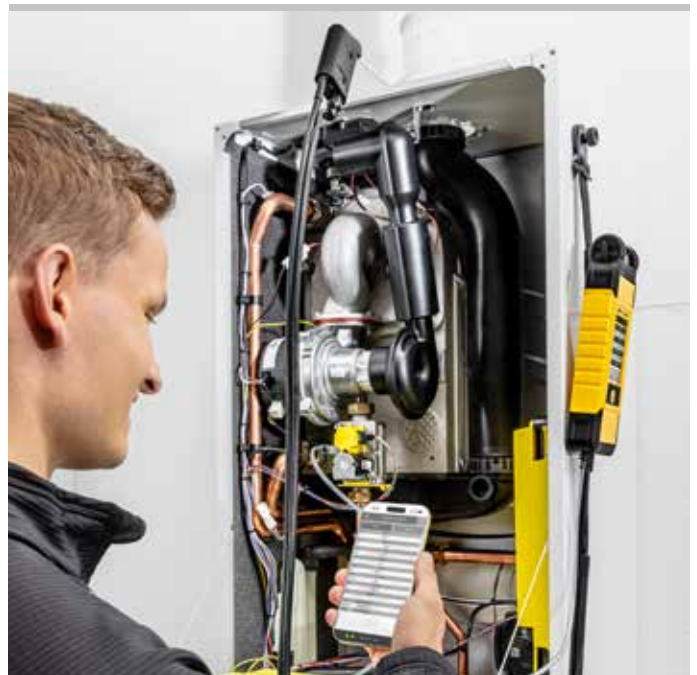
Ergebnisse der Mess- und Prüfprogramme werden mit Datum, Uhrzeit und Protokollnummer in der ausgewählten Sprache gespeichert und können zur Dokumentation gedruckt, gespeichert oder verschickt werden. Drucker mit Bluetooth- und IR-Schnittstelle zur direkten Protokollausgabe, als Zubehör. Ergänzungen gespeicherter Daten, z. B. Kundenname, Projektnummer, Prüfer, sind auf externen Geräten (z. B. PC, Laptop, Tablet-PC, Smartphone) möglich.

Connected-Funktionalität über Bluetooth mit REMS mCon App

Bei bestehender Bluetooth-Verbindung zu einem mobilen Endgerät stehen viele unterschiedliche Funktionen durch die REMS mCon App zur Verfügung. Funktionen/Anwendungen, siehe Seite 161.

Connected-Funktionalität über USB

Bei bestehender USB-Verbindung zu einem PC oder Laptop stehen viele unterschiedliche Funktionen durch die REMS PC-Software PC200P zur Verfügung. Funktionen/Anwendungen, siehe Seite 161.



Lieferumfang

REMS FG4500 C Set. Elektronisches Abgasmess- und Druckprüfgerät mit Connected-Funktionalität über Bluetooth oder USB. Interne Gassensoren O₂, CO und interner Drucksensor ≤ 150 hPa/mbar. Gasaufbereitungspatrone. Abgassonde FG4500 mit Temperaturfühler. 10 Stück Filtervlies FG4500, 5 Stück Filterscheiben FG4500, Druckschlauch PX/FG, Ø 5 mm, 1 m lang, Befestigungs-Set, Kabel USB-C auf USB-A, Spannungsversorgung/Ladegerät 100–240V, 50–60 Hz, 7,5 W, 5 V, 1,5 A. Im Systemkoffer L-Boxx.

	Art.-Nr.	€
	610050R220	1.160,00

Zubehör

Bezeichnung

Funktionen/Anwendungen, siehe Seite 161

Zubehör, siehe Seite 158–160

